

[Afficher dans le navigateur](#)



Les Focus

Focus Spécial "Changement climatique" –
Décembre 2023

L'origine humaine du changement climatique actuel est incontestable et ses effets aux quatre coins du monde sont aujourd'hui déjà bien visibles. Il y a dans ce contexte d'urgence climatique plusieurs impératifs : comprendre la dynamique actuelle, ses évolutions possibles, ainsi que toutes ses conséquences et ses risques pour les humains, les sociétés et les écosystèmes, rechercher et trouver collectivement des solutions pour atténuer ce changement climatique et, en parallèle s'y adapter ; les deux étant indissociables.

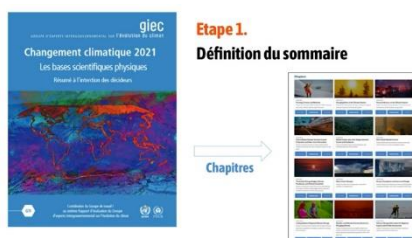
UVED vous propose, dans ce Focus, de découvrir les vidéos issues de son dernier MOOC "Changement climatique : impacts, atténuation et adaptation" (2023) sous forme de parcours thématique ou de capsules audiovisuels.

Ce cours a réuni une trentaine de scientifiques dont la plupart sont coauteurs des derniers travaux du GIEC.

Vous pouvez ainsi vous former ou former vos étudiants à toutes ces questions sur la base de connaissances fiables et actualisées !

"Changement climatique : impacts, atténuation et adaptation"

Introduction - GIEC, COP : de quoi s'agit-il ?

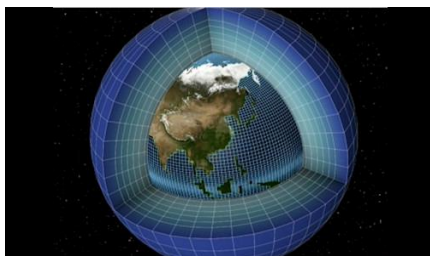


Les vidéos de cette introduction visent à présenter l'organisation, le fonctionnement et le rôle de deux structures qui jouent un rôle clé dans la connaissance du climat et dans les négociations climatiques.

Il s'agit d'abord du Groupe d'experts intergouvernemental sur l'évolution du climat (**GIEC**), surtout connu pour la production de rapports sur l'état des connaissances scientifiques par rapport au changement climatique. Il s'agit ensuite des **COP** (conférence des parties), liées à la Convention-cadre des Nations Unies sur les changements climatiques (CNUCC), signée en 1992, bien connues pour être un espace central des négociations entre Etats et pour déterminer collectivement une trajectoire visant à réduire les risques liés au changement climatique.

Voir les 2 vidéos

Partie 1 - Le système climatique : fonctionnement et trajectoire actuelle et future



Les vidéos de cette partie du cours portent sur le fonctionnement et la trajectoire du **système climatique**.

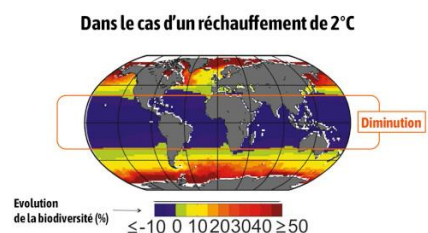
Elle permet tout d'abord de bien comprendre ce qu'est ce système climatique et quelles en sont ses composantes.

Le rôle joué par les **gaz à effet de serre** est bien sûr souligné, dans la mesure où les études d'attribution montrent que ce sont les émissions anthropiques de ces gaz qui expliquent le réchauffement climatique actuel.

Face à la nécessité d'appréhender les risques futurs liés au changement climatique, la question des **scénarios et des modèles climatiques** est abordée.

Voir les 6 vidéos

Partie 2 - Effets du changement climatique sur les milieux terrestres et marins

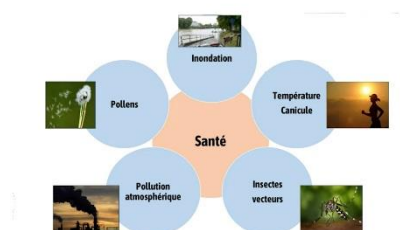


Les vidéos de cette partie du cours portent sur **les effets du changement climatique sur les écosystèmes terrestres, marins et polaires**, et ce à différentes échelles d'espace et de temps. Il est montré que tous **les milieux** sont affectés et répondent à l'évolution actuelle du climat, avec parfois des mécanismes de rétroaction pouvant amplifier localement ce phénomène.

La question des **interactions entre évolution du climat et dynamiques de biodiversité** est un aspect central de cette partie, tant le climat joue sur les processus d'évolution et de structuration des communautés vivantes.

Voir les 6 vidéos

Partie 3 - Vulnérabilité des sociétés humaines au changement climatique



Les vidéos de cette partie du cours portent sur **les effets** déjà visibles et sur **les risques**, pour **les sociétés humaines**, du changement climatique.

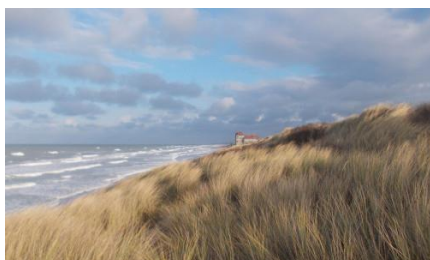
Ces impacts, ces vulnérabilités et ces risques sont appréhendés de deux manières :

- d'une **manière sectorielle** en examinant les relations entre changement climatique et des domaines essentiels comme la santé, l'alimentation ou encore l'économie ;
- et d'une **manière plus spatialisée**, en examinant les questions que pose le changement climatique à des territoires "locaux" (ex : les régions françaises) et "régionaux" (ex : la Méditerranée, l'Europe).

Ces exposés mettent d'ailleurs en lumière la structuration d'une expertise scientifique sur le climat à toutes les échelles de décision, du local au global.

[Voir les 6 vidéos](#)

Partie 4 - Accélérer l'atténuation et l'adaptation des territoires



Les vidéos de cette partie du cours portent sur **les solutions** à apporter dans ce contexte de changement climatique.

Ces solutions, surtout présentées à l'échelle **des territoires**, intègrent de manière imbriquée les deux volets de l'atténuation et de l'adaptation au changement climatique.

Ces volets font préalablement l'objet de présentations spécifiques, sur la base des éléments scientifiques apportés par le GIEC.

Une grande diversité de territoires sont considérés, comme par exemple les territoires littoraux, insulaires, montagneux, agricoles ou encore urbains.

[Voir les 9 vidéos](#)

L'ensemble des vidéos de ce MOOC se retrouve sous forme de parcours thématique disponible sur le **portail UVED** ou sous forme de playlist sur **YouTube UVED**.

Le parcours complet, les activités pédagogiques, la banque de questions des quiz sont disponibles au téléchargement pour les établissements membres de la Fondation (après authentification) sur le **Moodle UVED**.

Les équipes pédagogiques des établissements membres d'UVED peuvent réinstaller sur

leur propre plateforme Moodle la formation clé-en-main ou des briques pédagogiques afin que les enseignants les utilisent comme supports ou comme compléments à leurs enseignements.

Portail UVED

YouTube UVED

Moodle UVED

Retrouvez d'autres focus sur
le portail UVED

www.uved.fr

Contactez-nous

